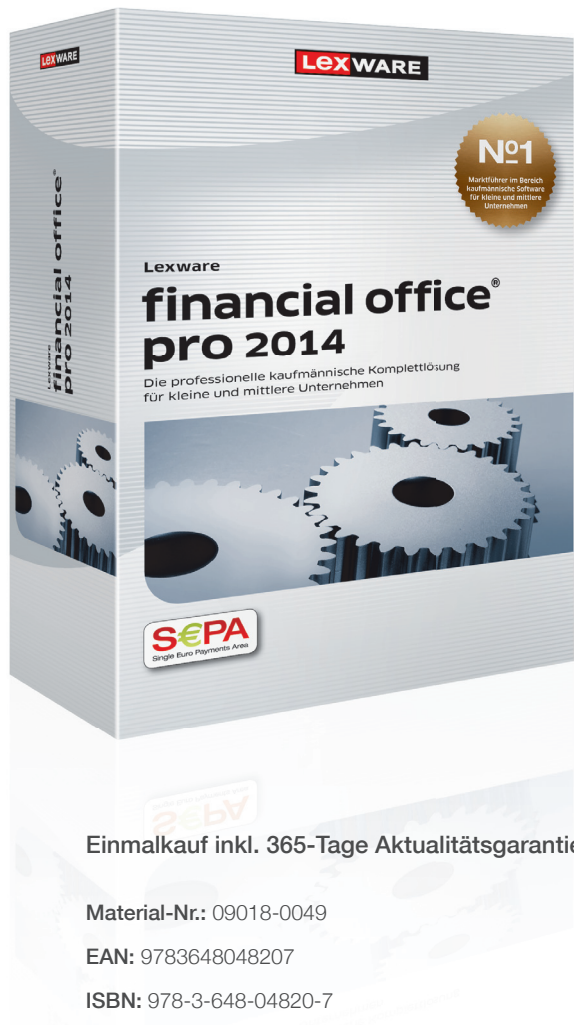


Lexware financial office pro 2014.

Vier zuverlässige Profis in einem Paket.

LEXWARE

Lexware financial office pro 2014



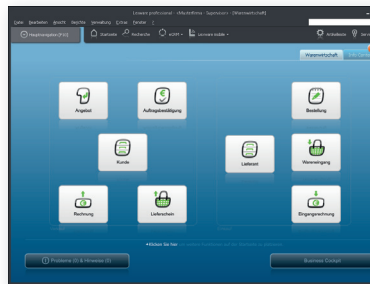
Einmalkauf inkl. 365-Tage Aktualitätsgarantie

Material-Nr.: 09018-0049

EAN: 9783648048207

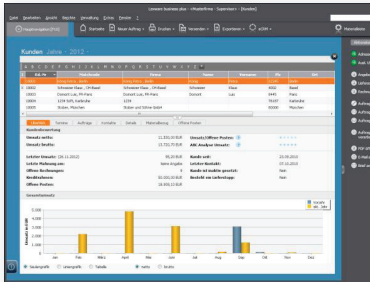
ISBN: 978-3-648-04820-7

Empf. VK: € 869,90 (€ 1.035,18 inkl. MwSt.)



Buchhaltung

Erledigen Sie Ihre gesamte Buchhaltung, USt.-Vorabmeldung und EÜR bis hin zur Bilanz. Immer gesetzlich aktuell und für bis zu 100.000 Buchungen pro Jahr.



Lohn und Gehalt

Lohn- und Gehaltsabrechnung für 2013 einfach und sicher erledigen. Erstellen Sie alle wichtigen Unterlagen und Meldungen für Betrieb, Krankenkassen und Finanzämter. Dank regelmäßiger Updates immer gesetzlich aktuell.



Warenwirtschaft

Professionelle Warenwirtschaft mit Auftrags-, Artikel-, Kunden- und Lieferantenverwaltung. Inklusive jeder Menge Zusatzfunktionen wie z.B. Lexware mobile, der online Zugriff auf Kunden-, Artikel- und Belegdaten für unterwegs (z.B. über Ihr Smartphone).

Zielgruppe: Kleine und mittlere Unternehmen

Für kleine und mittlere Unternehmen: Alles fürs Büro mit vier Programmen in einem.

Lexware financial office pro ist genau das Richtige für Sie, wenn Sie keine Kompromisse dulden. Erledigen Sie Ihre Buchhaltung von A bis Z, erfassen Sie Ihr komplettes Rechnungs-, Auftrags- und Bestellwesen, rechnen Sie Ihre Löhne und Gehälter sachgerecht und zuverlässig ab und verwalten Sie Ihre betrieblichen Anlagen komfortabel und vollständig.

Lexware financial office pro 2014.

Die wichtigsten Leistungen im Überblick!

LEXWARE

Warenwirtschaft

- Erstellung von Angeboten, Auftragsbestätigungen, Lieferscheinen, Rechnungen (auch Sammelrechnungen) und Gutschriften
- Kunden-, Lieferanten-, Artikel- und Warengruppenverwaltung
- Einkaufsmodul und Lagerorganisation inklusive Inventur
- Wiederkehrende Rechnungen / ABO-Aufträge
- Rechnungsausgangsbuch, Offene-Posten-Liste
- Lexware mobile - Mobiler Online-Zugriff auf Ihre Daten - z.B. über Smartphones, Laptops oder Tablet-PCs*
- Pre-Notification sowie Erstellung und Verwaltung von SEPA-Mandaten

Buchhaltung

- Kompletter Jahresabschluss als Bilanz und GuV - auch als E-Bilanz*
- Elektronische Übermittlung* von Umsatzsteuervoranmeldungen, der Umsatzsteuerjahreserklärung, der Zusammenfassenden Meldung und der Dauerfristverlängerung
- Mehr als 10 Musterkontenrahmen (z.B. SKR 03, SKR 04, DATEV-kompatibel)
- Datenaustausch mit dem Steuerberater per DATEV-Schnittstelle
- 4 verschiedene Buchungsmasken
- 13. und 14. Buchungsperiode
- Betriebswirtschaftliche Auswertung (BWA), Bilanz mit GuV, Summen- und Saldenliste u.v.m.
- Offene Postenverwaltung mit 3 stufigem Mahnwesen und Verzugszinsberechnung
- Integriertes Lexware online-banking für

Überweisungen und Lastschriften im SEPA-Format inkl. XML-Schnittstelle für den Datenexport in Banking-Portale und Online-Banking-Systeme.

- GoB-Testat von unabhängiger Wirtschaftsprüfungsgesellschaft Betriebsprüferexport (GDPdU)
- Bis zu 100.000 Buchungen pro Jahr

Lohn- und Gehaltsabrechnung

- Lohn- und Gehaltsabrechnung laufzeitbeschränkt bis zum Inkrafttreten neuer gesetzlicher Regelungen, Notwendige Aktualisierungen innerhalb von 365 Tagen im Preis inklusive.
- Empfohlen für die Abrechnung von bis zu 200 Mitarbeitern
- Ausgezeichnet mit GKV-Zertifikat in Namen der Spitzenverbände der gesetzl. Krankenkassen
- Lohnsteuer-Bescheinigung und -Anmeldung online per integriertem ELSTER-Modul
- Inklusive Lexware dakota pro zur Datenübermittlung der Beitragsnachweise, Beitragserhebungen für Versorgungs- und Sozialversicherungsmeldungen (inkl. Sofortmeldung, Meldungen bei Mehrfachbeschäftigung) an die Sozialversicherungsträger
- Geringverdiener, Mehrfachbeschäftigte, Gleitzone im Niedriglohnbereich
- Elektronisches Verfahren ELStAM (Elektronische LohnsteuerAbzugsMerkmale) *

Anlagenverwaltung

- Erfassung und Verwaltung aller betrieblichen Anlagegüter
- Frei definierbare Gebäude- und Sonderabschreibungsarten

- Übersichtliche und frei definierbare Anlagegruppierung mit daraus resultierenden Anlageeigenschaften
- Alle gängigen Abschreibungsarten
- Druck von Anlagespiegel, Anlagekartei und anderen Berichten
- Genieren von Abschlussbuchungen

Zusätzliche Funktionen bei Lexware financial office pro 2014

- Client-/Server-Lösung inkl. 3 Arbeitsplätze - Erweiterung durch Zusatzlizenzen möglich
- Zentrale Firmen-, Benutzer-, Mitarbeiter-, Kunden- und Lieferantenverwaltung
- Geeignet zur Verwaltung mehrerer Firmen
- Rechte- und Benutzerverwaltung inkl. Passwortschutz
- Einzelmandantensicherung
- Leistungsstarke SQL-Datenbank von Sybase

Die Lexware Aktualitätsgarantie

Mit der Software von Lexware sind Sie gesetzlich, technisch und inhaltlich immer auf dem neuesten Stand: Denn sobald sich Änderungen ergeben, die Ihr Programm betreffen, erhalten Sie automatisch eine neue Version Ihrer Software. Im Zeitraum von 365 Tagen sind alle Aktualisierungen im Preis inklusive.

* Diese Funktion ist nur lauffähig mit der jeweils aktuellen Version.

Technische Daten:

- Microsoft® Windows® Vista SP2 / Windows 7 SP1 (jew. ab Version Home, dt. Version) / Windows 8 (dt. Version)
- Microsoft® Windows® Server 2008 SP2 / Server 2008 R2 SP1 / Home Server 2011 / Small Business Server 2011 / Windows Server 2012*
- 2-GHz-Prozessor oder höher
- Server: 4 GB RAM; Clients: 2 GB RAM
- Grafikauflösung 1024 x 768, 16 bit
- DVD Laufwerk
- Mind. 10 GB freier Festplattenplatz (davon mind. 5GB auf dem Systemlaufwerk)
- Produktaktivierung erforderlich
- Für Online-Komponenten: Internetzugang, E-Mail Adresse erforderlich