



Lexware buchhaltung

Lexware

Rückblick

Lexware

Rückblick Lexware buchhaltung

Version 2025

Wirtschafts-Identifikationsnummer (W-IdNr.)

- › Erfassung & Anzeige der W-IdNr. in den Firmenstammdaten
- › Elster-Übermittlung der W-IdNr. bei
 - › Umsatzsteuervoranmeldung
 - › Dauerfristverlängerung
 - › Einnahmenüberschussrechnung inkl. Anlage Schuldzinsen & Anlage Anlageverzeichnis
- › Übergabe der W-IdNr. in Lexware neue steuerkanzlei (NSK)

Rückblick Lexware buchhaltung

Version 2025

› Umsatzsteuererklärung (UStE)

Entfernung der Seite Kleinunternehmer im Dialog Manuelle-Werte, direkte Übernahme der Werte vom jeweiligen Konto in die UStE*

› Kontenrahmen SKR42

Einfache Auswertungen nach Sphären für Einnahmenüberschussrechnung (EÜR), Betriebswirtschaftliche Auswertungen (BWA) und Gewinn-und-Verlust-Rechnung (GuV)

› ASCII Im-/Export

Im-/Export von Buchungen inklusive angehängter Notizen

› Lexware online banking

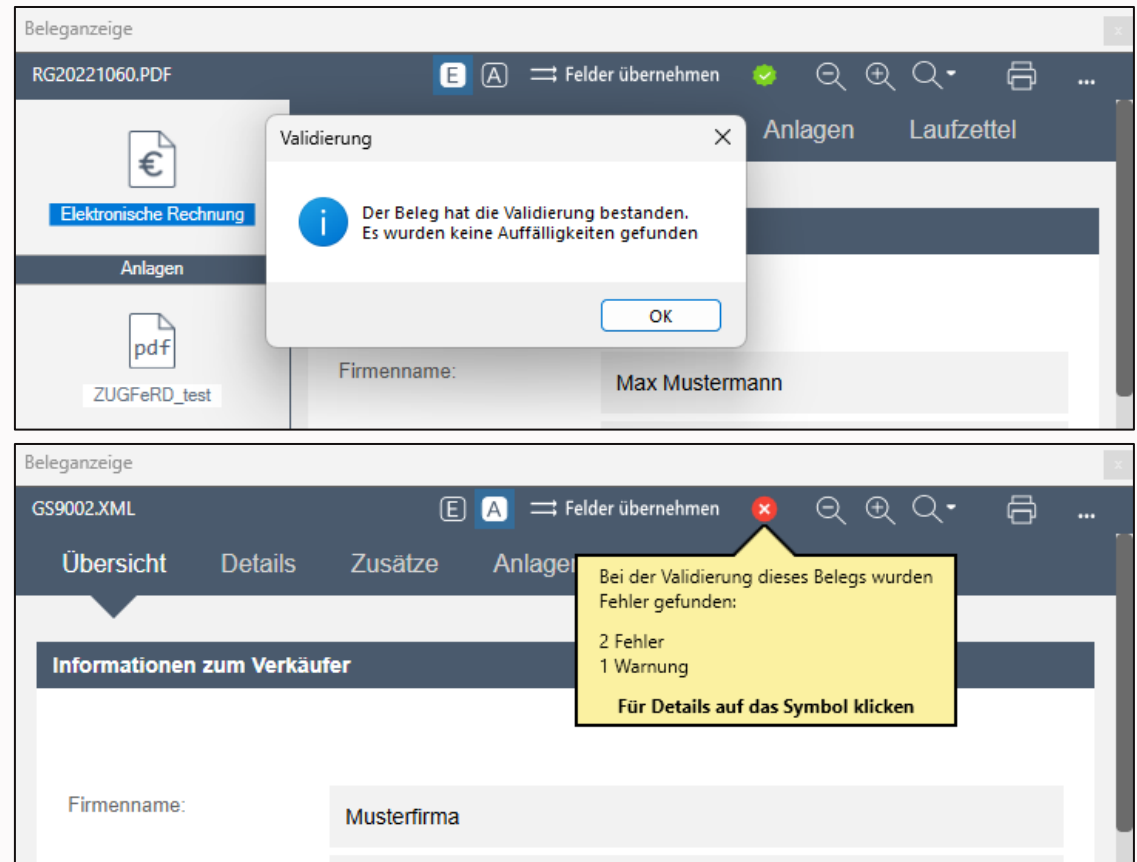
Technische Anpassung der erforderlichen FinTS-Geschäftsvorfälle für Verification of payee (VoP)

* Lexware buchhaltung plus/pro/premium

Rückblick Lexware buchhaltung Version 2025

Validierung von E-Rechnungen

- › Prüfung auf Richtigkeit
- › Anzeige, Speichermöglichkeit von Fehler & Warnungen in einem Protokoll inkl. Notiz
- › Einblendung der Feld-IDs zur leichteren Identifizierung von Fehlern & Warnungen



Neuerungen 2026

Neuerungen Lexware buchhaltung Version 2026

› Wirtschafts-Identifikationsnummer

- › Änderungen der W-IDNr. in den Firmenangaben werden protokolliert (GoBD-konform)*
- › Integration in die E-Bilanz

› Elster-Übermittlung

- › Vorabprüfung/Hinweis auf negative Werte in den Manuellen Werten zur EÜR/AVEÜR
- › Erweiterung um die neuen Rechtsformen *"271-eingetragene Gesellschaft bürgerlichen Rechts; 292-Partenreederei (§§489 ff HGB); 293-Partnerschaft (§ 1 PartGG) und 295-Unterbeteiligung"*

* Lexware buchhaltung pro/premium

Neuerungen Lexware buchhaltung Version 2026

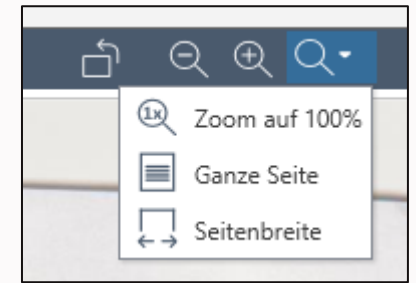
Investitions-Booster

- **Afa-Rechner:***
 - Neue degressive AfA für bewegliche Wirtschaftsgüter von 30% bzw. maximal 3-fache lineare Abschreibung für die Zeiträume 01.07.2025 - 31.12.2027
 - Einführung der arithmetisch-degressiven Abschreibung für Elektrofahrzeuge, für den Zeitraum 30.06.2025 bis 01.01.2028, mit einer Nutzungsdauer von 6 Jahren
- **Eigenverbrauchsrechner:** Neue Bemessungsgrundlage für die Anschaffung von Elektrofahrzeugen (100.000 €) ab dem 01.07.2025

* Lexware buchhaltung std/plus

Neuerungen Lexware buchhaltung Version 2026

- › Lexware online banking - Umstellung auf CAMT-Format
 - › Die Deutsche Kreditwirtschaft hat zum November 2025 das MT940-Format abgekündigt
 - › Technische Änderungen am E-Banking Tool, so dass sichergestellt ist, dass nach Umstellung auf das neue CAMT-Format, Kontoumsätze weiterhin erfolgreich abgerufen werden können.
- › Beleganzeige
 - › Speicherung der letzten Ansicht des Belegs (Zoom, Ganze Seite oder Seitenbreite)



Lexware buchhaltung Update Januar/Februar Version 2026

- › Verification of payee (VoP) „Abweichender Kontoinhaber“ *
 - › Zahlungsverkehr auf der Seite Übersicht
 - › Debitoren, Kreditoren & Finanzkonten
 - › Formulare für das Mahnwesen
 - ➔ Weitere Informationen zu VoP finden Sie hier: [Wissen & Tipps](#) / [FAQ](#)
- › Optimierungen Belegviewer: E-Rechnung „Felder übernehmen“
 - › brutto/netto
 - › Debitoren/Kreditoren
- › Aktualisierung der DATEV Kontenrahmen

* Lexware buchhaltung std/plus

Lexware buchhaltung Update Januar/Februar Version 2026

- › Umsatzsteuervoranmeldung 2026
- › Anlage EÜR 2025
- › E-Bilanz: Taxonomie Version 6.9
- › Dauerfristverlängerung 2026
- › Zusammenfassende Meldung 2026**
- › Umsatzsteuererklärung 2026*

* Lexware buchhaltung plus/pro/premium

** Lexware buchhaltung pro/premium

Ausblick Lexware buchhaltung - gesetzlich

Elektronisch unterstützte Betriebsprüfung (euBP) (DRV)

- Pflicht für Finanzbuchhaltung seit 01.01.2025
- Auf formlosen Antrag (mit Betriebsnummer) gilt eine Befreiungsmöglichkeit bis 31.12.2026 bei der DRV

euBP Lexware buchhaltung

- Neuer euBP-Assistent
- UI im Design des E-Bilanz Zentrale
- Mindestumfang Konten lt. Vorgabe der DRV
- Auswahl weiterer Konten möglich